



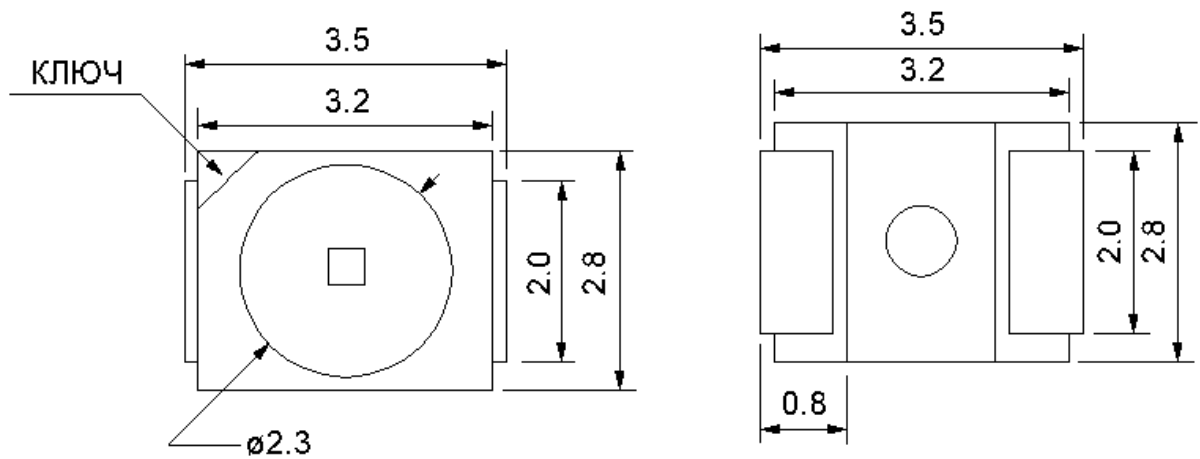
Яркие решения

Спецификация

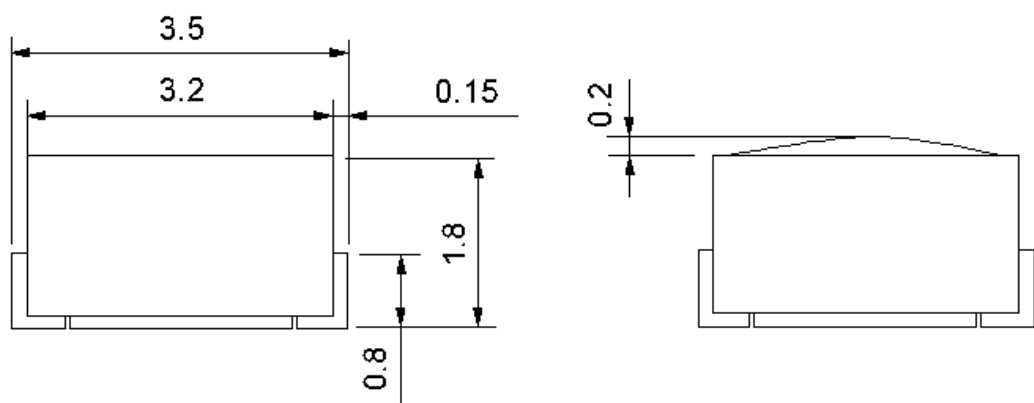
**СВЕТОДИОД
SUWH-300**

ООО «КТЛ»
www.bright-leds.ru

Rev 4.0, 2011



ПОЛЯРНОСТЬ



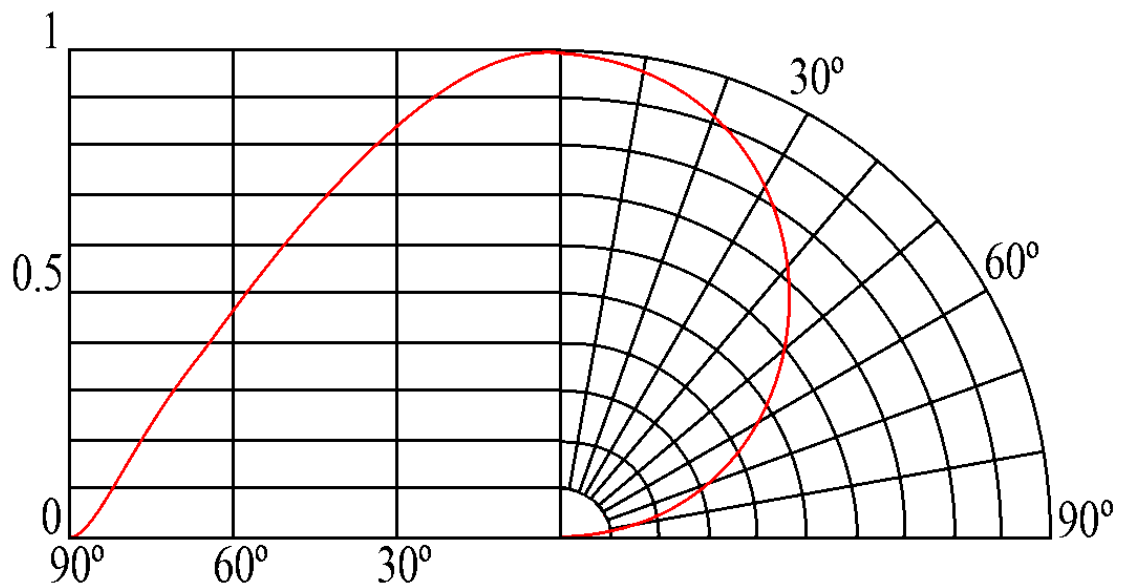
Размеры в мм

Абсолютные максимальные значения:

Параметр	Максимальное значение
Постоянный прямой ток, мА	30
Импульсный ток (Скважность 1/10, частота 1 кГц), мА	80
Среднее значение прямого тока, мА	30
Температура р-п перехода, °С	125
Чувствительность к электрическому разряду, В (НВМ)	±16000
Диапазон рабочих температур, °С	-40 ~ 100
Диапазон температур хранения, °С	-40 ~ 100
Относительная влажность при хранении, %	60

Оптические характеристики:

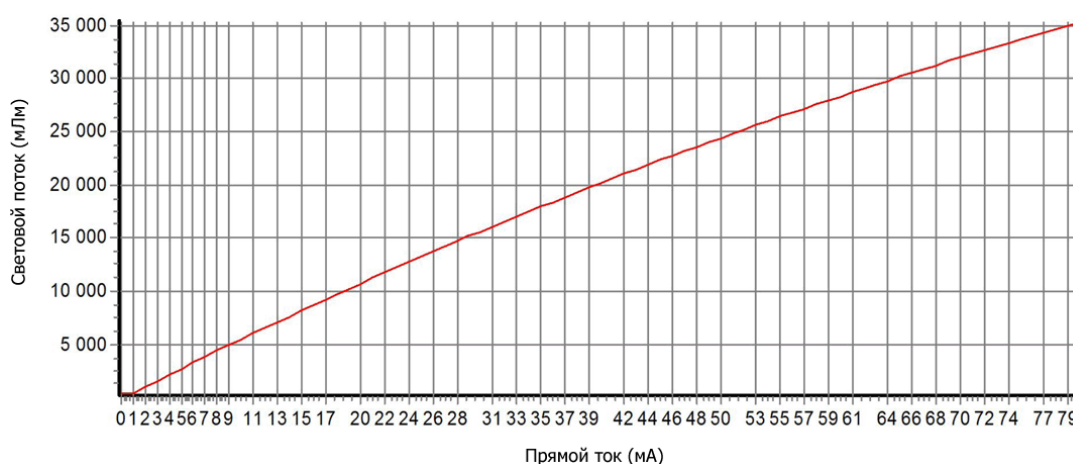
Световой поток, Лм (Прямой ток $I_F=30$ мА)			Цветовая температура, К		
Мин.	Макс.	Тип.	Мин.	Макс.	Тип.
13	20	15	2850	10000	5000

Диаграмма направленности излучения:


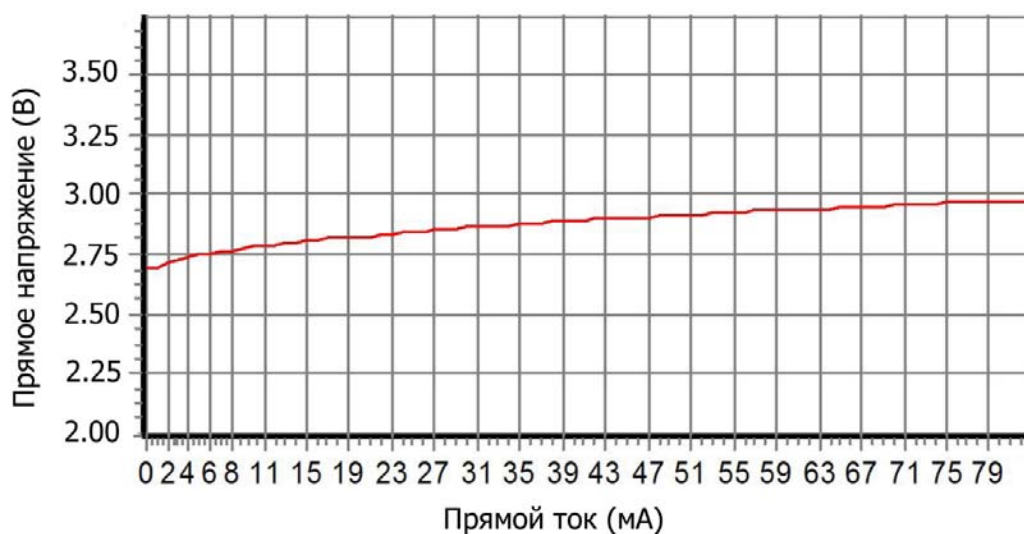
Электрические характеристики:

Прямое напряжение, В			Обратный ток, μ А	
Мин.	Тип.	Макс.	Тип.	Макс.
2.7	2.9	3.5	0	10

Зависимость значения светового потока от величины прямого тока:



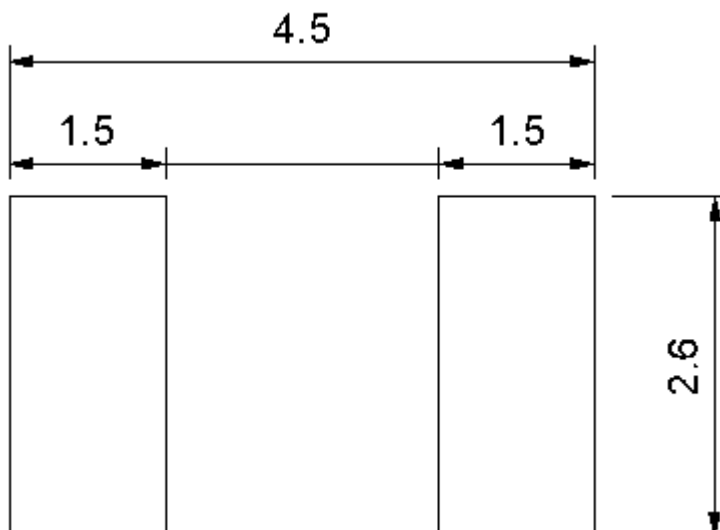
Вольт-амперная характеристика:



Требования к монтажу:

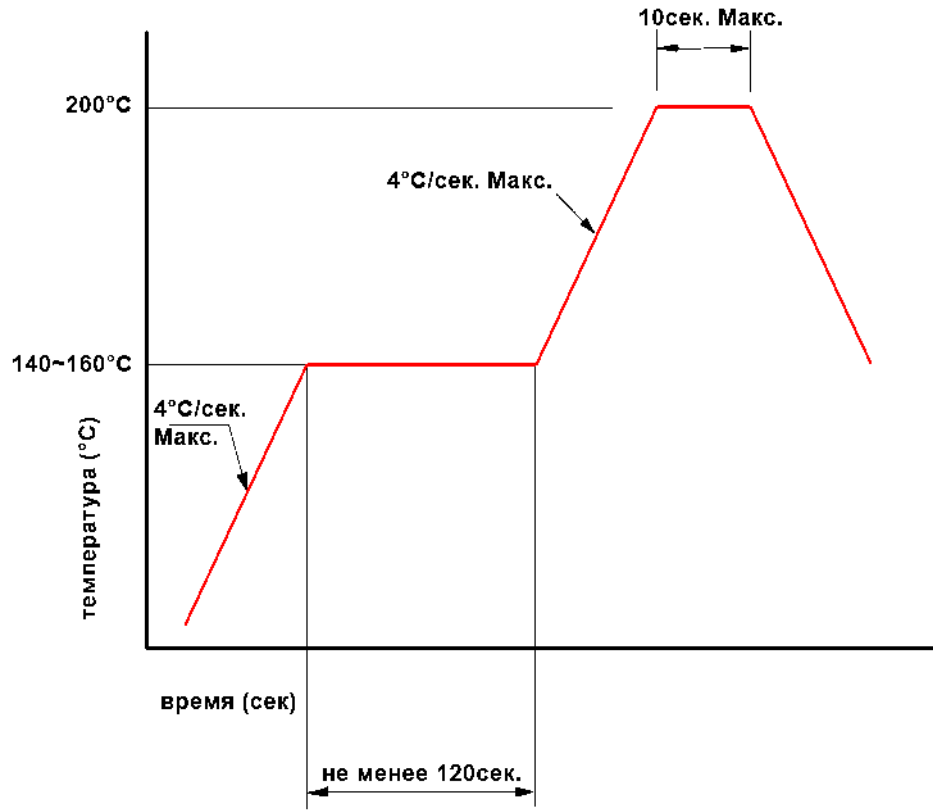
- Не допускается прикосновение к оптической системе, приложение каких-либо усилий к корпусу во время сборочного процесса (пайки).
- Исключить удары и вибрацию во время остывания светодиода после пайки до достижения им температуры 40°C или ниже.
- Избегать механических напряжений светодиода, вызванного короблением печатной платы (или другими причинами).
- Избегать использования не рекомендованных жидкостей при промывке (очистке) светодиодов.
- Все устройства, оборудование и машины должны быть должным образом заземлены. При работе со светодиодами необходимо использовать заземляющий браслет или перчатку, заземленную обувь.

Рекомендуемый профиль посадки на печатную плату:



Размеры в мм

Рекомендуемый температурный профиль пайки:



Светодиоды SUWH-300 полностью совместимы с автоматизированной технологией поверхностного монтажа.